

PFERDE INTERNISTIK INTENSE



Intensiv-Workshops für Ihre Pferdepraxis oder Klinik

Mit den Workshops von PFERDEINTERNIST erhalten Sie ein gezieltes Update für Ihre tägliche Praxis: aktuell, praxisorientiert und individuell auf Ihr Team abgestimmt. Machen Sie sich fit für die Herausforderungen der modernen Pferdemedizin und profitieren Sie von einem Fortbildungskonzept, das Wissen direkt in die Anwendung bringt. Profitieren Sie von wertvollem Expertenwissen und vertiefen Sie Ihre Fähigkeiten für eine noch bessere Patientenversorgung und Mitarbeiter-Motivation.

Ihre Vorteile – Praxisorientierte und flexible Fortbildung

- Individuelle Schulungen

abgestimmt auf die Bedürfnisse und Ausstattung Ihrer Praxis / Klinik
komplexe Inhalte verständlich und inspirierend vermittelt

- Erfahrung aus erster Hand

profitieren Sie und Ihre Kollegen von fundiertem Expertenwissen aus
klinischer Erfahrung, internationaler Praxis und umfassender Beratung

- Bewährtes Konzept

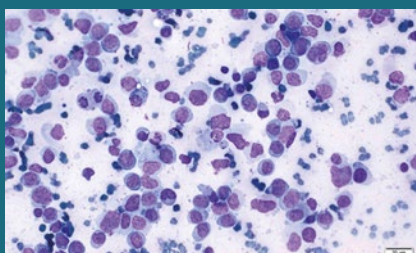
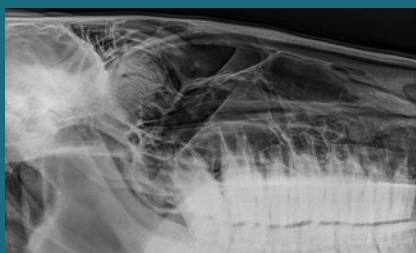
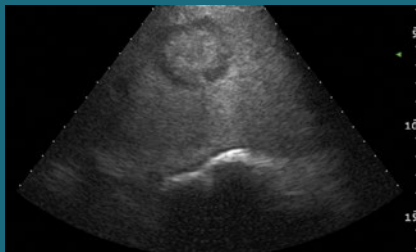
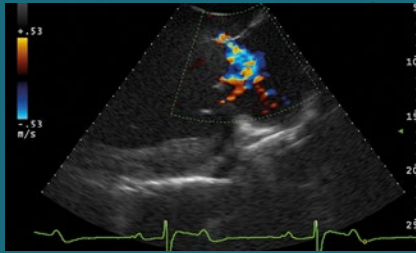
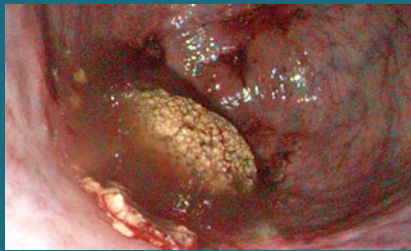
vormittags Theorie, nachmittags Praxis / Hands-On-Training / Kleingruppen

- Ein- oder mehrtägige Seminare

flexibel skalierbar in Umfang, Theorie- und Praxisanteil

- Attraktive Konditionen

Abrechnung nach Tagespauschalen! Bieten Sie z.B. auch überweisenden
Kollegen die Teilnahme an. Theorie: unbegrenzte TN / Praxis: max. 15-20 TN



PFERDE INTERNISTIK INTENSE

Sichern Sie sich Ihre Fortbildung
individuell und praxisnah!

Wählen Sie ein Thema oder teilen Sie uns Ihre Wünsche mit:

- **Gastroskopie** – Magen- & Oesophaguserkrankungen & Gastroskopien
- **Magen-Darm-Erkrankungen** – Internistische Aufarbeitung & Ultraschall Abdomen
- **Ultraschall Abdomen & Thorax** – Theorie & Hands-On-Training
- **Labordiagnostik I** – Blutuntersuchungen & Fallarbeit in Kleingruppen
- **Labordiagnostik II** – Zytologische Diagnostik & Fallarbeit in Kleingruppen
- **Endokrinologie** – Internistische Aufarbeitung & Fallarbeit in Kleingruppen
- **Dermatologie** – Diagnostik & dermatologischer Untersuchungsgang am Patienten
- **Labordiagnostik & Dermatologie** kombiniert – interdisziplinärer Workshop
- **Endoskopie I** – Lungenerkrankungen & Endoskopie & BAL-Entnahme
- **Endoskopie II** – Atemwegserkrankungen & Luftsackendoskopie
- **Nieren- & Lebererkrankungen** – Theoretische Grundlagen & Falldiskussion
- **Kardiologie für Anfänger** – Auskultation & EKG ohne Herzultraschall
- **Neurologie & Muskelerkrankungen** – Untersuchungstechniken & Falldiskussion
- **Das geriatrische Pferd** – Besonderheiten in Diagnostik & Therapie



Dr. Bianca C. Schwarz, DipECEIM

European Veterinary Specialist in Equine Internal Medicine

verfügt über langjährige Erfahrung in Klinikleitung, Forschung und internationaler Vortragstätigkeit. Seit 2019 ist sie als PFERDEINTERNIST selbstständig mit Beratungs- und Gutachtertätigkeiten. Überdies ist sie Konsiliar-Tierärztin an mehreren europäischen Pferdekliniken. Ihre Lehr- und Vortragstätigkeit erstreckt sich über zahlreiche internationale Kongresse, Workshops und Publikationen in renommierten Fachzeitschriften u.a. als Herausgeberin des Pferdespiegels (THIEME).



Kontakt:

PFERDEINTERNIST

Dr. Bianca C. Schwarz, DipECEIM

Bei der Taffingsmühle 1

D-66740 Saarlouis

office@pferdeinternist.de

<https://pferdeinternist.de>

